



ООО «Альтернатива»

Свидетельство №СП-599/20 от 18 февраля 2020 г.

**«Строительство автомобильной дороги от региональной
дороги " Дмитриев-Береза-Меньшикова-Хомутовка" до
поселка Ширков Сквородневского сельсовета
Хомутовского района Курской области»**

ПРОЕКТ МЕЖЕВАНИЯ ТЕРРИТОРИИ

ТОМ 1

Основная часть

04122020-ПМТ.1

Взам. Инв. №

Подп. и дата

Инв. № подл.

2020



ООО «Альтернатива»

Свидетельство №СП-599/20 от 18 февраля 2020 г.

Утверждено
Постановлением Администрации
Хомутовского района
Курской области
№ _____ от _____ 2020г

**«Строительство автомобильной дороги от региональной
дороги " Дмитриев-Береза-Меньшикова-Хомутовка" до
поселка Ширков Сквородневского сельсовета
Хомутовского района Курской области»**

ПРОЕКТ МЕЖЕВАНИЯ ТЕРРИТОРИИ

ТОМ 1

Основная часть

04122020-ПМТ.1

Директор

Рыкова Е.И.

ГИП

Сиваков В.В.

2020

Взам. Инв. №

Подп. и дата

Инв. № подл.

№	Наименование документа	Страница
1	Содержание	2
2	Текстовая часть	
	Пояснительная записка	3
	Таблица 1. Характеристика образуемых земельных участков из земель муниципальной собственности	7
	Таблица 2. Характеристика образуемых земельных участков из земель сторонних землепользователей	8
	Таблица 3. Каталог координат поворотных точек земельных участков	9
	Таблица 4. Каталог координат поворотных точек проектируемых красных линий	17
3	Графическая часть	
	Чертеж межевания территории	25

Инв. № подл.	Подп. и дата	Взам. Инв. №	04122020-ПМТ.1					
			Изм.	Кол.уч	Лист	№док	Подп.	Дата
			«Строительство автомобильной дороги от региональной дороги "Дмитриев-Береза-Меньшикова-Хомутовка" до поселка Ширков Сковородневского сельсовета Хомутовского района Курской области»					
			Заказчик:			Заказ	Лист	Листов
			Администрация Хомутовского района Курской области				-	1
			Содержание проекта			ООО «АЛЬТЕРНАТИВА»		
			Разраб.	Федоровский		12.20		
			ГИП	Сиваков В.В		12.20		
			Н.контроль	Сиваков В.В		12.20		

ПОЯСНИТЕЛЬНАЯ ЗАПИСКА

Проведение работ по составлению проекта межевания территории проводились в отношении объекта: «Строительство автомобильной дороги от региональной дороги "Дмитриев-Береза-Меньшикова-Хомутовка" до поселка Ширков Сквородневского сельсовета Хомутовского района Курской области», выполнено ООО «Альтернатива» на основании:

- Договора № 20/202су от 29.12.2020г.
- Распоряжение Администрации Хомутовского района Курской области №252-ра от 13.12.2019г
 - Инженерных изысканий, выполненных ИП Татуйко А.С. 04.12.2020г;
 - Топографической съемки, М 1:500, выполненной ООО «Альтернатива» 04.12.2020г;
- Технического задания на разработку проекта планировки территории и проекта межевания в его составе для установления границ земельных участков, предназначенных для строительства автомобильной дороги от региональной автомобильной дороги «Дмитриев-Берёза-Меньшиково-Хомутовка» до поселка Ширков Сквородневского сельсовета Хомутовского района Курской области;

Подготовка проекта межевания территории осуществляется для:

1) определения местоположения границ образуемых и изменяемых земельных участков;

2) установления, изменения, отмены красных линий для застроенных территорий, в границах которых не планируется размещение новых объектов капитального строительства, а также для установления, изменения, отмены красных линий в связи с образованием и (или) изменением земельного участка, расположенного в границах территории, применительно к которой не предусматривается осуществление деятельности по комплексному и устойчивому развитию территории, при условии, что такие установление, изменение, отмена влекут за собой исключительно изменение границ территории общего пользования.

ПРОЕКТ МЕЖЕВАНИЯ ТЕРРИТОРИИ

Проект межевания территории разработан в границах Сквородневского сельсовета Хомутовского района Курской области в составе проекта планировки территории.

Система координат МСК-46.

Изн. № подл.	Подп. и дата	Взам. Изв. №	04122020-ПМТ.1							
			«Строительство автомобильной дороги от региональной дороги "Дмитриев-Береза-Меньшикова-Хомутовка" до поселка Ширков Сквородневского сельсовета Хомутовского района Курской области»							
Изм.	Кол.уч	Лист	№док	Подп.	Дата	Заказчик: Администрация Хомутовского района Курской области		Заказ	Лист	Листов
Разраб.		Федоровский			12.20					1
ГИП		Сиваков В.В			12.20	Пояснительная записка		ООО «АЛЬТЕРНАТИВА»		
Н.контроль		Сиваков В.В			12.20					

Площадь образуемых земельных для строительства участков вычислена по координатам углов поворотов границы на персональном ЭВМ по программе Digitalis и составила по фактически сложившийся границе на момент выполнения работ 43358 м²., протяжённость-3000м.

В соответствии с приказом министерства экономического развития РФ от 1 сентября 2014г. № 540 "Об утверждении классификатора видов разрешенного использования земельных участков (с изменениями на 4 февраля 2019 года), а также правил землепользования и застройки Сковородневского сельсовета Хомутовского района Курской области, запрашиваемый вид разрешенного использования:

- земельные участки (территории) общего пользования;

Способ образования земельных участков - образование из неразграниченных земель, раздел земельных участков.

Категория земель:

- земли населённых пунктов;
- земли сельскохозяйственного назначения;
- земли промышленности, энергетики, транспорта, связи, радиовещания, телевидения, информатики, земли для обеспечения космической деятельности, земли обороны, безопасности и земли иного специального назначения.

Описание местоположения границ территории, в отношении которой разработан проект межевания, приведено в Таблице 1, 2 настоящей Пояснительной записки.

При разработке проекта использованы следующие материалы:

- топографическая основа в масштабе 1:500;
- материалы генерального плана Сковородневского сельсовета Хомутовского района Курской области;
- сведения об учтенных в государственном кадастре недвижимости земельных участках, расположенных в границах проектируемой территории.

Разработка проекта осуществлена в соответствии с требованиями Градостроительного кодекса Российской Федерации, нормативно-правовых актов Правительства Российской Федерации, Госстроя России.

Чертеж межевания территории изготовлен в масштабе 1:1000, на топографической основе, с указанием на ней сведений о границах и кадастровых номерах земельных участков согласно кадастровому плану территории, попадающих в полосу отвода для размещения линейных объектов.

Топологическая и кадастровая основы явились обосновывающим базисом для формирования проектных границ земельных участков и планирования дальнейших мероприятий и юридических действий по образованию (стоящих на

Согласовано

Взам. Инв. №

Подп. и дата

Инв. № подл.

04122020-ПМТ.1

Изм.	Кол.уч	Лист	№док	Подп.	Дата

кадастровом учете) земельных участков и предоставлению испрашиваемых образуемых участков.

Проект выполнен с применением компьютерных геоинформационных технологий в программе Digitals, содержит соответствующие картографические слои и семантические базы данных.

2.1 Общие положения

Проектные решения по межеванию в границах проектируемой территории представлены на чертеже межевания территории.

На чертеже межевания территории отображаются:

- границы планируемых элементов планировочной структуры;
- красные линии, утвержденные в составе проекта планировки территории;
- границы образуемых земельных участков, условные номера образуемых земельных участков, в том числе в отношении которых предполагаются их резервирование и (или) изъятие для государственных или муниципальных нужд;
- границы зон действия сервитутов.

При разработке проекта межевания обеспечено соблюдение следующих требований: границы образуемых земельных участков устанавливаются в зависимости от функционального назначения территории, с учетом решений документов территориального планирования, Правил землепользования и застройки, проекта планировки территории и обеспечения условий эксплуатации объектов недвижимости, включая проезды, проходы к ним.

2.1.1 Структура территории, образуемая в результате межевания

Границы земельных участков установлены с учетом действующих технических регламентов и нормативов градостроительного проектирования.

Границы образуемых земельных участков определены по красным линиям, внутриквартальным проездам и другим границам.

Эксплуатация инженерных сетей будет осуществляться преимущественно на земельных участках (территориях) общего пользования. Земельные участки под инженерные сети, расположенные на территории внутриквартальной застройки, не формируются.

Эксплуатация сетей на таких территориях осуществляется на праве сервитута.

3.Проектирование красной линии.

Красные линии, обозначающие границы территорий, предназначенных для строительства, реконструкции линейных объектов, совпадают с границами зоны планируемого размещения линейного объекта.

Согласовано		
Инд. № подл.		
Подп. и дата		
Взам. Инв. №		

Изм.	Кол.уч	Лист	№док	Подп.	Дата	04122020-ПМТ.1	Лист
							3

Работы выполнены в соответствии и на основании:

- Градостроительный кодекс Российской Федерации;
- Земельный кодекс Российской Федерации;
- Федеральный закон от 24.07.2007 № 221-ФЗ «О государственном кадастре недвижимости»;
- Федеральный закон от 13.07.2015 № 218-ФЗ «О государственной регистрации недвижимости»;
- СП 42.13330.2011. «Свод правил. Градостроительство. Планировка и застройка городских и сельских поселений. Актуализированная редакция СНиП 2.07.01-89*», утв. Приказом Минрегиона РФ от 30.12.2016 № 1034/пр.
- Приказ Министерства экономического развития РФ от 01.09.2014 №540 «Об утверждении классификатора видов разрешенного использования земельных участков»;
- Закон Курской области «О градостроительной деятельности в Курской области» от 31.10.2006г. №76-ЗКО (в ред. от 13.03.2012г.);
- РДС 30-201-98 «Инструкция о порядке проектирования и установления красных линий в городах и других поселений Российской Федерации»;
- Правила землепользования и застройки муниципального образования «Сковородненский сельсовет» Хомутовского района Курской области, утвержденные решением Представительного собрания Хомутовского района Курской области от 20.03.2020 №7/78;
- Генеральный план муниципального образования «Сковородненский сельсовет» Хомутовского района Курской области;
- Кадастровый план территории кадастрового квартала 46:23:040201 от 17.11.2020г № КУВИ-002/2020-40046885;
- Кадастровый план территории кадастрового квартала 46:23:040201 от 17.11.2020г № КУВИ-002/2020-40050293;
- Кадастровый план территории кадастрового квартала 46:23:040201 от 17.11.2020г № КУВИ-002/2020-40045262.

Согласовано		

Инд. № подл.	
Подп. и дата	
Взам. Инв. №	

Изм.	Кол.уч	Лист	№док	Подп.	Дата

04122020-ПМТ.1

Таблица 1. Характеристика образуемых земельных участков из земель муниципальной собственности.

№ участка	Условный номер	Площадь, кв.м.	Кадастровый квартал	Вид разрешенного использования	Категория земель	Адрес (местоположение)
Участок 2	:ЗУ1(1)	152	46:26:000000	Земельные участки (территории) общего пользования	земли промышленности, энергетики, транспорта, связи, радиовещания, телевидения, информатики, земли для обеспечения космической деятельности, земли обороны, безопасности и земли иного специального назначения	Курская область, Хомутовский район, Сквородневский сельсовет
Участок 4	:ЗУ1(2)	151	46:26:000000	Земельные участки (территории) общего пользования		Курская область, Хомутовский район, Сквородневский сельсовет
Участок 6	:ЗУ1(3)	264	46:26:000000	Земельные участки (территории) общего пользования		Курская область, Хомутовский район, Сквородневский сельсовет
Участок 7	:ЗУ1(4)	349	46:26:000000	Земельные участки (территории) общего пользования		Курская область, Хомутовский район, Сквородневский сельсовет
Участок 9	:ЗУ1(5)	1505	46:26:000000	Земельные участки (территории) общего пользования		Курская область, Хомутовский район, Сквородневский сельсовет
Участок 11	:ЗУ1(6)	11	46:26:000000	Земельные участки (территории) общего пользования		Курская область, Хомутовский район, Сквородневский сельсовет
Участок 12	:ЗУ1(7)	81	46:26:000000	Земельные участки (территории) общего пользования		Курская область, Хомутовский район, Сквородневский сельсовет
Участок 13	:ЗУ2	8599	46:26:100701	Земельные участки (территории) общего пользования		Земли населенных пунктов

Согласовано

Взам. Инв. №

Подп. и дата

Инв. № подл.

04122020-ПМТ.1

Лист

5

Изм. Кол.уч Лист №док Подп. Дата

Участок 14	:ЗУ1(8)	1584	46:26:000000	Земельные участки (территории) общего пользования	земли промышленности, энергетики, транспорта, связи, радиовещания, телевидения, информатики, земли для обеспечения космической деятельности, земли обороны, безопасности и земли иного специального назначения	Курская область, Хомутовский район, Сквородневский сельсовет
------------	---------	------	--------------	---	--	--

Таблица 2. Характеристика образуемых земельных участков из земель сторонних землепользователей.

№ участка	Условный номер	Площ., кв.м.	Кадастровый номер участков сторонних землепользователей	Вид разрешенного использования	Категория земель	Адрес (местоположение)
Участок 1	:12/чзу1	17	46:26:100911:12	Для сельскохозяйственного использования	Земли сельскохозяйственного назначения	Курская область, Хомутовский район, Сквородневский сельсовет
Участок 3	:17/чзу1	919	46:26:100909:17	Для сельскохозяйственного использования	Земли сельскохозяйственного назначения	Курская область, Хомутовский район, Сквородневский сельсовет
Участок 5	:12/чзу2	4696	46:26:100911:12	Для сельскохозяйственного использования	Земли сельскохозяйственного назначения	Курская область, Хомутовский район, Сквородневский сельсовет
Участок 8	:19/чзу1	1309	46:26:100909:19	Для сельскохозяйственного производства	Земли сельскохозяйственного назначения	Курская область, Хомутовский район, Сквородневский сельсовет

Согласовано

Взам. Инв. №

Подп. и дата

Инв. № подл.

04122020-ПМТ.1

Лист

6

Изм. Кол.уч Лист №док Подп. Дата

Участок 10	:24/чзу1	23721	46:26:100909:24	Для сельскохозяйственного производства	Земли сельскохозяйственного назначения	Курская область, Хомутовский район, Сквородневский сельсовет
------------	----------	-------	-----------------	--	--	--

Таблица 3. Каталог координат поворотных точек земельных участков

№ участка	№ точки	X	Y
1	396	441 230,510	1 209 752,120
	398	441 234,650	1 209 754,760
	395	441 224,860	1 209 756,840
	396	441 230,510	1 209 752,120
2	397	441 231,870	1 209 750,990
	1	441 237,940	1 209 758,270
	2	441 231,620	1 209 763,220
	3	441 224,750	1 209 768,280
	393	441 215,880	1 209 763,700
	394	441 220,140	1 209 760,590
	395	441 224,860	1 209 756,840
	398	441 234,650	1 209 754,760
	396	441 230,510	1 209 752,120
	397	441 231,870	1 209 750,990
3	382	441 148,330	1 209 774,470
	383	441 152,960	1 209 774,610
	384	441 163,460	1 209 775,070
	385	441 176,400	1 209 775,820
	386	441 180,930	1 209 775,960
	387	441 185,170	1 209 775,750
	388	441 189,380	1 209 775,220
	389	441 193,980	1 209 774,250
	390	441 199,640	1 209 772,490
	391	441 205,080	1 209 770,140
	392	441 211,090	1 209 766,840
	393	441 215,880	1 209 763,700
	3	441 224,750	1 209 768,280
	4	441 217,730	1 209 773,110
	5	441 213,670	1 209 775,600
	6	441 209,440	1 209 777,880
	7	441 205,050	1 209 779,910
	8	441 200,760	1 209 781,540
	9	441 197,890	1 209 782,440
	10	441 193,320	1 209 783,580
11	441 188,450	1 209 784,410	
12	441 183,540	1 209 784,870	
13	441 181,070	1 209 784,950	
14	441 176,130	1 209 784,830	
15	441 163,050	1 209 784,120	
16	441 152,670	1 209 783,720	
17	441 142,280	1 209 783,440	
18	441 123,130	1 209 783,840	
19	441 102,520	1 209 784,690	
20	441 090,570	1 209 785,430	
382	441 148,330	1 209 774,470	

Согласовано

Взам. Инв. №

Подп. и дата

Инв. № подл.

04122020-ПМТ.1

Лист

7

Изм. Кол.уч Лист №док Подп. Дата

4	20	441 090,570	1 209 785,430
	21	441 051,800	1 209 788,990
	407	441 140,130	1 209 774,880
	381	441 142,860	1 209 774,300
	382	441 148,330	1 209 774,470
	20	441 090,570	1 209 785,430
5	401	440 732,580	1 209 912,340
	347	440 728,680	1 209 913,260
	348	440 732,560	1 209 908,620
	349	440 739,180	1 209 901,770
	350	440 750,820	1 209 890,850
	351	440 758,570	1 209 884,100
	352	440 766,470	1 209 877,850
	353	440 775,080	1 209 871,580
	354	440 783,770	1 209 865,670
	355	440 796,260	1 209 857,650
	356	440 808,870	1 209 850,120
	357	440 830,690	1 209 837,120
	358	440 847,820	1 209 826,800
	359	440 862,280	1 209 818,720
	360	440 872,470	1 209 813,040
	361	440 879,570	1 209 809,250
	362	440 887,030	1 209 805,560
	363	440 894,560	1 209 802,180
	364	440 901,710	1 209 799,350
	365	440 910,420	1 209 796,480
	366	440 918,050	1 209 794,390
	367	440 926,140	1 209 792,570
	368	440 934,010	1 209 791,120
	369	440 942,330	1 209 789,840
	370	440 954,340	1 209 788,060
	371	440 965,720	1 209 786,490
	372	440 981,630	1 209 784,170
	373	441 001,980	1 209 781,560
	374	441 021,900	1 209 779,160
	375	441 041,890	1 209 777,140
	376	441 062,290	1 209 775,630
	377	441 071,990	1 209 775,010
	378	441 085,570	1 209 774,350
	379	441 102,190	1 209 773,970
380	441 122,330	1 209 773,540	
381	441 142,860	1 209 774,300	
407	441 140,130	1 209 774,880	
21	441 051,800	1 209 788,990	
22	441 033,220	1 209 790,910	
23	441 013,420	1 209 793,150	
24	440 983,690	1 209 796,650	
25	440 967,280	1 209 798,400	
26	440 955,910	1 209 799,760	
27	440 944,290	1 209 801,380	
28	440 936,340	1 209 802,890	
29	440 928,740	1 209 804,560	
30	440 921,180	1 209 806,550	
31	440 913,580	1 209 808,960	
32	440 909,310	1 209 810,500	
400	440 862,580	1 209 825,160	
40	440 829,630	1 209 852,740	

Согласовано

Взам. Инв. №

Подп. и дата

Инв. № подл.

04122020-ПМТ.1

Лист

8

Изм. Кол.уч Лист Недок Подп. Дата

	41	440 812,840	1 209 862,690
	42	440 797,470	1 209 871,930
	43	440 789,840	1 209 876,590
	44	440 782,330	1 209 881,490
	45	440 775,030	1 209 886,640
	46	440 770,260	1 209 890,200
	47	440 763,380	1 209 895,840
	48	440 757,960	1 209 900,720
	401	440 732,580	1 209 912,340
6	40	440 888,800	1 209 818,530
	400	440 871,390	1 209 827,590
	32	440 865,480	1 209 831,250
	33	440 854,530	1 209 838,160
	34	440 837,240	1 209 848,220
	35	440 829,630	1 209 852,740
	36	440 862,580	1 209 825,160
	37	440 909,310	1 209 810,500
	38	440 903,150	1 209 812,720
	39	440 896,000	1 209 815,440
7	40	440 888,800	1 209 818,530
	346	440 721,870	1 209 921,720
	347	440 728,680	1 209 913,260
	401	440 732,580	1 209 912,340
	48	440 757,960	1 209 900,720
	49	440 748,470	1 209 910,190
	50	440 742,370	1 209 917,140
	51	440 733,320	1 209 928,440
	52	440 728,470	1 209 935,180
8	346	440 721,870	1 209 921,720
	57	440 662,850	1 210 050,570
	402	440 666,530	1 210 024,610
	345	440 715,510	1 209 930,550
	346	440 721,870	1 209 921,720
	52	440 728,470	1 209 935,180
	53	440 722,230	1 209 944,510
	54	440 717,030	1 209 952,840
	55	440 709,250	1 209 965,990
	56	440 699,890	1 209 982,230
9	57	440 662,850	1 210 050,570
	345	440 715,510	1 209 930,550
	402	440 666,530	1 210 024,610
	57	440 662,850	1 210 050,570
	58	440 658,660	1 210 058,350
	403	440 662,270	1 210 032,710
	328	440 558,830	1 210 229,230
	329	440 567,620	1 210 208,010
	330	440 575,640	1 210 189,170
	331	440 583,850	1 210 170,810
	332	440 592,270	1 210 153,140
	333	440 601,830	1 210 134,810
	334	440 611,070	1 210 116,980
	335	440 620,470	1 210 099,240
	336	440 629,970	1 210 081,590
337	440 639,250	1 210 063,840	
338	440 648,920	1 210 046,330	
339	440 658,570	1 210 028,810	
340	440 668,520	1 210 011,460	

Согласовано

Взам. Инв. №

Подп. и дата

Инв. № подл.

04122020-ПМТ.1

Лист

9

Изм. Кол.уч Лист Недок Подп. Дата

	341	440 678,640	1 209 994,200
	342	440 688,500	1 209 976,470
	343	440 700,130	1 209 955,430
	344	440 708,180	1 209 941,600
	345	440 715,510	1 209 930,550
10	403	440 662,270	1 210 032,710
	58	440 658,660	1 210 058,350
	59	440 651,830	1 210 070,760
	60	440 641,940	1 210 088,120
	61	440 632,310	1 210 105,600
	62	440 622,950	1 210 123,200
	63	440 613,920	1 210 140,950
	64	440 605,480	1 210 158,660
	65	440 596,800	1 210 176,870
	66	440 588,120	1 210 194,780
	67	440 579,990	1 210 212,940
	68	440 572,240	1 210 231,270
	69	440 562,400	1 210 255,670
	70	440 557,480	1 210 268,240
	71	440 550,420	1 210 286,880
	72	440 537,580	1 210 324,670
	73	440 518,200	1 210 381,650
	74	440 505,080	1 210 419,220
	75	440 488,910	1 210 467,510
	76	440 475,370	1 210 507,960
	77	440 466,840	1 210 532,990
	78	440 456,760	1 210 561,320
	79	440 449,720	1 210 580,120
	80	440 441,050	1 210 602,660
	81	440 430,850	1 210 627,720
	82	440 423,160	1 210 645,260
	83	440 414,710	1 210 663,500
	84	440 401,980	1 210 690,830
	85	440 393,170	1 210 708,910
	86	440 379,450	1 210 735,770
	87	440 370,100	1 210 753,600
	88	440 365,050	1 210 762,300
	89	440 349,470	1 210 788,140
	90	440 338,660	1 210 805,110
	91	440 329,940	1 210 818,100
	92	440 321,680	1 210 830,050
	93	440 304,120	1 210 854,510
	94	440 295,770	1 210 866,590
	95	440 286,920	1 210 879,160
	96	440 281,110	1 210 887,320
	97	440 269,230	1 210 903,410
	98	440 256,950	1 210 919,220
	99	440 245,250	1 210 935,440
	100	440 233,230	1 210 951,430
	101	440 222,290	1 210 968,200
	102	440 198,360	1 211 000,250
	103	440 186,590	1 211 016,430
	104	440 174,660	1 211 032,520
	105	440 163,320	1 211 048,650
	106	440 151,440	1 211 065,230
	107	440 138,670	1 211 080,550
	108	440 126,400	1 211 096,540

Согласовано

Взам. Инв. №

Подп. и дата

Инв. № подл.

04122020-ПМТ.1

Лист

10

Изм. Кол.уч Лист Недок Подп. Дата

109	440 102,090	1 211 128,120
110	440 090,070	1 211 144,300
111	440 077,870	1 211 160,150
112	440 065,350	1 211 175,750
113	440 053,160	1 211 191,600
114	440 028,860	1 211 223,180
115	440 016,750	1 211 239,150
116	440 004,670	1 211 255,010
117	439 992,620	1 211 270,890
118	439 980,850	1 211 286,990
119	439 969,950	1 211 302,580
120	439 958,590	1 211 320,070
121	439 947,850	1 211 336,870
122	439 937,050	1 211 353,620
123	439 925,980	1 211 370,190
124	439 914,970	1 211 386,800
125	439 904,740	1 211 403,110
126	439 884,450	1 211 436,380
127	439 839,620	1 211 507,760
128	439 831,490	1 211 520,210
129	439 825,030	1 211 529,350
130	439 820,750	1 211 534,910
131	439 813,260	1 211 543,820
132	439 808,640	1 211 548,740
133	439 802,010	1 211 555,100
134	439 797,300	1 211 558,930
135	439 789,940	1 211 564,440
136	439 782,480	1 211 569,650
137	439 772,360	1 211 576,260
138	439 752,550	1 211 589,080
139	439 743,840	1 211 594,120
406	439 741,330	1 211 592,140
258	439 727,960	1 211 587,250
259	439 744,830	1 211 576,640
260	439 751,870	1 211 572,410
261	439 758,540	1 211 568,360
262	439 768,410	1 211 561,960
263	439 777,980	1 211 555,210
264	439 786,810	1 211 548,090
265	439 795,700	1 211 540,100
266	439 802,250	1 211 533,550
267	439 809,490	1 211 525,330
268	439 815,730	1 211 517,450
269	439 822,580	1 211 507,990
270	439 829,190	1 211 498,210
271	439 839,650	1 211 481,560
272	439 860,540	1 211 447,140
273	439 881,670	1 211 413,180
274	439 892,200	1 211 396,140
275	439 902,490	1 211 378,840
276	439 913,190	1 211 361,930
277	439 924,380	1 211 345,260
278	439 935,790	1 211 328,860
279	439 947,050	1 211 312,140
280	439 963,220	1 211 289,890
281	440 012,180	1 211 223,720
282	440 021,640	1 211 210,560

Согласовано

Взам. Инв. №

Подп. и дата

Инв. № подл.

Изм.	Кол.уч	Лист	№док	Подп.	Дата

04122020-ПМТ.1

Лист

11

	283	440 030,590	1 211 199,280
	284	440 042,610	1 211 183,770
	285	440 055,110	1 211 167,680
	286	440 067,150	1 211 151,710
	287	440 079,060	1 211 136,100
	288	440 091,880	1 211 120,270
	289	440 104,050	1 211 104,390
	290	440 127,670	1 211 072,150
	291	440 139,680	1 211 056,270
	292	440 152,380	1 211 040,900
	293	440 164,870	1 211 025,350
	294	440 187,870	1 210 992,940
	295	440 210,890	1 210 959,980
	296	440 223,080	1 210 944,360
	297	440 246,440	1 210 911,650
	298	440 257,530	1 210 895,230
	299	440 269,040	1 210 878,630
	300	440 280,870	1 210 862,550
	301	440 293,120	1 210 846,790
	302	440 304,770	1 210 830,630
	303	440 317,960	1 210 810,200
	304	440 336,270	1 210 780,020
	305	440 346,150	1 210 763,760
	306	440 351,600	1 210 754,490
	307	440 368,960	1 210 724,600
	308	440 386,010	1 210 700,220
	309	440 394,380	1 210 677,080
	310	440 403,480	1 210 658,350
	311	440 411,910	1 210 640,340
	312	440 419,810	1 210 622,080
	313	440 429,200	1 210 598,190
	314	440 433,960	1 210 584,900
	315	440 440,810	1 210 566,210
	316	440 447,950	1 210 544,720
	317	440 466,780	1 210 490,700
	318	440 479,840	1 210 452,870
	319	440 493,000	1 210 415,100
	320	440 499,290	1 210 396,120
	321	440 512,210	1 210 358,680
	322	440 518,450	1 210 339,250
	323	440 525,030	1 210 320,350
	324	440 536,680	1 210 288,540
	325	440 541,950	1 210 278,530
	326	440 541,570	1 210 274,970
	327	440 545,500	1 210 263,920
	328	440 552,600	1 210 244,940
	403	440 558,830	1 210 229,230
	58	440 662,270	1 210 032,710
11	325	440 541,570	1 210 274,970
	404	440 541,950	1 210 278,530
	324	440 536,680	1 210 288,540
	325	440 541,570	1 210 274,970
12	309	440 394,380	1 210 677,080
	405	440 386,010	1 210 700,220
	307	440 368,960	1 210 724,600
	308	440 381,220	1 210 702,780
	309	440 394,380	1 210 677,080

Согласовано

Взам. Инв. №

Подп. и дата

Инв. № подл.

04122020-ПМТ.1

Лист

12

Изм. Кол.уч Лист Недок Подп. Дата

13	199	439 619,270	1 212 040,180
	200	439 630,867	1 212 031,270
	201	439 637,535	1 212 025,685
	202	439 641,721	1 212 021,872
	203	439 647,806	1 212 015,675
	204	439 653,541	1 212 008,871
	205	439 658,186	1 212 002,371
	206	439 662,589	1 211 995,220
	207	439 666,196	1 211 987,867
	208	439 669,048	1 211 980,050
	209	439 671,201	1 211 971,807
	210	439 672,728	1 211 966,310
	211	439 674,576	1 211 958,015
	212	439 675,791	1 211 950,431
	213	439 676,397	1 211 944,931
	214	439 677,308	1 211 934,552
	215	439 678,295	1 211 913,583
	216	439 678,831	1 211 889,588
	217	439 679,212	1 211 877,645
	218	439 678,986	1 211 865,739
	219	439 678,223	1 211 857,279
	220	439 676,884	1 211 848,836
	221	439 674,505	1 211 839,944
	222	439 670,895	1 211 830,192
	223	439 667,677	1 211 823,751
	224	439 664,809	1 211 819,228
	225	439 662,103	1 211 815,656
	226	439 656,764	1 211 809,420
	227	439 652,547	1 211 803,861
	228	439 649,157	1 211 798,590
	229	439 646,157	1 211 793,099
	230	439 642,256	1 211 784,463
	231	439 640,077	1 211 778,729
	232	439 638,273	1 211 772,742
	233	439 636,876	1 211 766,520
	234	439 636,248	1 211 760,289
	235	439 636,067	1 211 754,151
	236	439 636,330	1 211 747,811
	237	439 637,078	1 211 741,672
	238	439 638,321	1 211 735,558
	239	439 639,933	1 211 729,677
	240	439 641,881	1 211 723,913
	241	439 643,885	1 211 718,064
	242	439 647,247	1 211 709,611
	243	439 651,638	1 211 699,726
	244	439 657,810	1 211 686,381
	245	439 663,851	1 211 667,630
	246	439 670,900	1 211 652,897
	247	439 674,601	1 211 645,507
	248	439 678,480	1 211 638,291
	249	439 682,676	1 211 631,103
	250	439 686,570	1 211 624,781
	251	439 690,096	1 211 619,686
	252	439 693,935	1 211 614,785
	253	439 698,119	1 211 610,194
	254	439 702,512	1 211 606,003
	255	439 708,776	1 211 600,801
	256	439 715,687	1 211 595,552
257	439 722,148	1 211 591,025	
258	439 727,957	1 211 587,249	

Согласовано

Взам. Инв. №

Подп. и дата

Инв. № подл.

04122020-ПМТ.1

Лист

13

Изм. Кол.уч Лист Недок Подп. Дата

	406	439 741,330	1 211 592,140
	139	439 743,836	1 211 594,117
	140	439 736,568	1 211 598,318
	141	439 726,539	1 211 604,732
	142	439 719,249	1 211 609,963
	143	439 714,796	1 211 613,582
	144	439 710,215	1 211 617,759
	145	439 704,581	1 211 623,957
	146	439 700,840	1 211 629,023
	147	439 696,448	1 211 636,045
	148	439 693,537	1 211 641,675
	149	439 688,836	1 211 652,311
	150	439 679,092	1 211 674,242
	151	439 668,701	1 211 691,463
	152	439 660,280	1 211 709,503
	153	439 657,407	1 211 716,746
	154	439 654,531	1 211 725,067
	155	439 652,231	1 211 733,613
	156	439 650,946	1 211 740,739
	157	439 650,326	1 211 748,499
	158	439 650,532	1 211 756,605
	159	439 651,520	1 211 764,079
	160	439 653,236	1 211 771,694
	161	439 655,742	1 211 779,041
	162	439 658,106	1 211 784,183
	163	439 661,812	1 211 790,555
	164	439 665,940	1 211 796,239
	165	439 671,723	1 211 802,717
	166	439 677,847	1 211 809,896
	167	439 683,163	1 211 817,678
	168	439 687,621	1 211 825,991
	169	439 691,126	1 211 834,752
	170	439 693,493	1 211 843,321
	171	439 695,109	1 211 852,605
	172	439 696,020	1 211 862,364
	173	439 696,323	1 211 874,602
	174	439 694,612	1 211 928,660
	175	439 693,772	1 211 959,206
	176	439 692,909	1 211 971,455
	177	439 691,567	1 211 979,594
	178	439 688,523	1 211 990,424
	179	439 683,890	1 212 001,843
	180	439 678,837	1 212 011,251
	181	439 673,161	1 212 019,800
	182	439 668,338	1 212 025,963
	183	439 659,402	1 212 035,691
	184	439 652,851	1 212 041,552
	185	439 647,947	1 212 045,581
	186	439 640,794	1 212 051,009
	187	439 638,407	1 212 052,685
	199	439 619,270	1 212 040,180
14	187	439 638,407	1 212 052,685
	188	439 627,864	1 212 059,816
	189	439 621,484	1 212 063,713
	190	439 614,889	1 212 067,623
	191	439 608,507	1 212 071,274
	192	439 587,055	1 212 083,145
	193	439 572,274	1 212 091,136
	194	439 558,936	1 212 070,625
	195	439 572,102	1 212 060,252

Согласовано

Взам. Инв. №

Подп. и дата

Инв. № подл.

04122020-ПМТ.1

Лист

14

Изм. Кол.уч Лист Недок Подп. Дата

196	439 590,157	1 212 060,400
197	439 600,212	1 212 053,254
198	439 609,574	1 212 047,012
199	439 619,270	1 212 040,180
187	439 638,407	1 212 052,685

Таблица 4. Каталог координат поворотных точек проектируемых красных линий.

№ точки	X	Y
1	441237,94	1209758,27
2	441231,62	1209763,22
3	441224,75	1209768,28
4	441217,73	1209773,11
5	441213,67	1209775,6
6	441209,44	1209777,88
7	441205,05	1209779,91
8	441200,76	1209781,54
9	441197,89	1209782,44
10	441193,32	1209783,58
11	441188,45	1209784,41
12	441183,54	1209784,87
13	441181,07	1209784,95
14	441176,13	1209784,83
15	441163,05	1209784,12
16	441152,67	1209783,72
17	441142,28	1209783,44
18	441123,13	1209783,84
19	441102,52	1209784,69
20	441090,57	1209785,44
21	441051,8	1209788,99
22	441033,22	1209790,91
23	441013,42	1209793,15
24	440983,69	1209796,65
25	440967,28	1209798,4
26	440955,91	1209799,76
27	440944,29	1209801,38
28	440936,34	1209802,89
29	440928,74	1209804,56
30	440921,18	1209806,55
31	440913,58	1209808,96
32	440909,31	1209810,5
33	440903,15	1209812,72
34	440896	1209815,44
35	440888,8	1209818,53
36	440871,39	1209827,59
37	440865,48	1209831,25
38	440854,53	1209838,16
39	440837,24	1209848,22
40	440829,62	1209852,73
41	440812,84	1209862,69
42	440797,47	1209871,93
43	440789,84	1209876,59

Согласовано

Взам. Инв. №

Подп. и дата

Инв. № подл.

04122020-ПМТ.1

Лист

15

Изм. Кол.уч Лист №док Подп. Дата

44	440782,33	1209881,49
45	440775,03	1209886,64
46	440770,26	1209890,2
47	440763,38	1209895,84
48	440757,96	1209900,72
49	440748,47	1209910,19
50	440742,37	1209917,14
51	440733,32	1209928,44
52	440728,47	1209935,18
53	440722,23	1209944,51
54	440717,03	1209952,84
55	440709,25	1209965,99
56	440699,89	1209982,23
57	440662,85	1210050,57
58	440658,66	1210058,35
59	440651,83	1210070,76
60	440641,94	1210088,12
61	440632,31	1210105,6
62	440622,95	1210123,2
63	440613,92	1210140,95
64	440605,48	1210158,66
65	440596,8	1210176,87
66	440588,12	1210194,78
67	440579,99	1210212,94
68	440572,24	1210231,27
69	440562,4	1210255,67
70	440557,48	1210268,24
71	440550,42	1210286,88
72	440537,58	1210324,67
73	440518,2	1210381,65
74	440505,08	1210419,22
75	440488,91	1210467,51
76	440475,37	1210507,96
77	440466,84	1210532,99
78	440456,76	1210561,32
79	440449,72	1210580,12
80	440441,05	1210602,66
81	440430,85	1210627,72
82	440423,16	1210645,26
83	440414,71	1210663,5
84	440401,98	1210690,83
85	440393,17	1210708,91
86	440379,45	1210735,77
87	440370,1	1210753,6
88	440365,05	1210762,3
89	440349,47	1210788,14
90	440338,66	1210805,11
91	440329,94	1210818,1
92	440321,68	1210830,05
93	440304,12	1210854,51
94	440295,77	1210866,59
95	440286,92	1210879,16
96	440281,11	1210887,32
97	440269,23	1210903,41
98	440256,95	1210919,22
99	440245,25	1210935,44
100	440233,23	1210951,43

Согласовано

Взам. Инв. №

Подп. и дата

Инв. № подл.

04122020-ПМТ.1

Лист

16

Изм. Кол.уч Лист Недок Подп. Дата

101	440222,29	1210968,2
102	440198,36	1211000,25
103	440186,59	1211016,43
104	440174,66	1211032,52
105	440163,32	1211048,65
106	440151,44	1211065,23
107	440138,67	1211080,55
108	440126,4	1211096,54
109	440102,09	1211128,12
110	440090,07	1211144,3
111	440077,87	1211160,15
112	440065,35	1211175,75
113	440053,16	1211191,6
114	440028,86	1211223,18
115	440016,75	1211239,15
116	440004,67	1211255,01
117	439992,62	1211270,89
118	439980,85	1211286,99
119	439969,95	1211302,58
120	439958,59	1211320,07
121	439947,85	1211336,87
122	439937,05	1211353,62
123	439925,98	1211370,19
124	439914,97	1211386,8
125	439904,74	1211403,11
126	439884,45	1211436,38
127	439839,62	1211507,76
128	439831,49	1211520,21
129	439825,03	1211529,35
130	439820,75	1211534,91
131	439813,26	1211543,82
132	439808,64	1211548,74
133	439802,01	1211555,1
134	439797,3	1211558,93
135	439789,94	1211564,44
136	439782,48	1211569,65
137	439772,36	1211576,26
138	439752,55	1211589,08
139	439743,84	1211594,12
140	439736,57	1211598,32
141	439726,54	1211604,73
142	439719,25	1211609,96
143	439714,8	1211613,58
144	439710,21	1211617,76
145	439704,58	1211623,96
146	439700,84	1211629,02
147	439696,45	1211636,04
148	439693,54	1211641,68
149	439688,84	1211652,31
150	439679,09	1211674,24
151	439668,7	1211691,46
152	439660,28	1211709,5
153	439657,41	1211716,75
154	439654,53	1211725,07
155	439652,23	1211733,61
156	439650,95	1211740,74
157	439650,33	1211748,5

Согласовано

Взам. Инв. №

Подп. и дата

Инв. № подл.

04122020-ПМТ.1

Лист

17

Изм. Кол.уч Лист Недок Подп. Дата

158	439650,53	1211756,61
159	439651,52	1211764,08
160	439653,24	1211771,69
161	439655,74	1211779,04
162	439658,11	1211784,18
163	439661,81	1211790,55
164	439665,94	1211796,24
165	439671,72	1211802,72
166	439677,85	1211809,9
167	439683,16	1211817,68
168	439687,62	1211825,99
169	439691,13	1211834,75
170	439693,49	1211843,32
171	439695,11	1211852,6
172	439696,02	1211862,36
173	439696,32	1211874,6
174	439694,61	1211928,66
175	439693,77	1211959,21
176	439692,91	1211971,45
177	439691,57	1211979,59
178	439688,52	1211990,42
179	439683,89	1212001,84
180	439678,84	1212011,25
181	439673,16	1212019,8
182	439668,34	1212025,96
183	439659,4	1212035,69
184	439652,85	1212041,55
185	439647,95	1212045,58
186	439640,79	1212051,01
187	439638,41	1212052,68
188	439627,86	1212059,82
189	439621,48	1212063,71
190	439614,89	1212067,62
191	439608,51	1212071,27
192	439587,06	1212083,14
193	439572,27	1212091,14
194	439558,94	1212070,63
195	439572,1	1212060,25
196	439590,16	1212060,4
197	439600,21	1212053,25
198	439609,57	1212047,01
199	439619,27	1212040,18
200	439630,87	1212031,27
201	439637,53	1212025,69
202	439641,72	1212021,87
203	439647,81	1212015,67
204	439653,54	1212008,87
205	439658,19	1212002,37
206	439662,59	1211995,22
207	439666,2	1211987,87
208	439669,05	1211980,05
209	439671,2	1211971,81
210	439672,73	1211966,31
211	439674,58	1211958,02
212	439675,79	1211950,43
213	439676,4	1211944,93
214	439677,31	1211934,55

Согласовано

Взам. Инв. №

Подп. и дата

Инв. № подл.

Изм.	Кол.уч	Лист	№ док	Подп.	Дата

04122020-ПМТ.1

Лист

18

215	439678,3	1211913,58
216	439678,83	1211889,59
217	439679,21	1211877,65
218	439678,99	1211865,74
219	439678,22	1211857,28
220	439676,88	1211848,84
221	439674,5	1211839,94
222	439670,9	1211830,19
223	439667,68	1211823,75
224	439664,81	1211819,23
225	439662,1	1211815,66
226	439656,76	1211809,42
227	439652,55	1211803,86
228	439649,16	1211798,59
229	439646,16	1211793,1
230	439642,26	1211784,46
231	439640,08	1211778,73
232	439638,27	1211772,74
233	439636,88	1211766,52
234	439636,25	1211760,29
235	439636,07	1211754,15
236	439636,33	1211747,81
237	439637,08	1211741,67
238	439638,32	1211735,56
239	439639,93	1211729,68
240	439641,88	1211723,91
241	439643,89	1211718,06
242	439647,25	1211709,61
243	439651,64	1211699,73
244	439657,81	1211686,38
245	439663,85	1211667,63
246	439670,9	1211652,9
247	439674,6	1211645,51
248	439678,48	1211638,29
249	439682,68	1211631,1
250	439686,57	1211624,78
251	439690,1	1211619,69
252	439693,94	1211614,79
253	439698,12	1211610,19
254	439702,51	1211606
255	439708,78	1211600,8
256	439715,69	1211595,55
257	439722,15	1211591,03
258	439727,96	1211587,25
259	439744,83	1211576,64
260	439751,87	1211572,41
261	439758,54	1211568,36
262	439768,41	1211561,96
263	439777,98	1211555,21
264	439786,81	1211548,09
265	439795,7	1211540,1
266	439802,25	1211533,55
267	439809,49	1211525,33
268	439815,73	1211517,45
269	439822,58	1211507,99
270	439829,19	1211498,21
271	439839,65	1211481,56

Согласовано

Взам. Инв. №

Подп. и дата

Инв. № подл.

04122020-ПМТ.1

Лист

19

Изм. Кол.уч Лист Недок Подп. Дата

272	439860,54	1211447,14
273	439881,67	1211413,18
274	439892,2	1211396,14
275	439902,49	1211378,84
276	439913,19	1211361,93
277	439924,38	1211345,26
278	439935,79	1211328,86
279	439947,05	1211312,14
280	439963,22	1211289,89
281	440012,18	1211223,72
282	440021,64	1211210,56
283	440030,59	1211199,28
284	440042,61	1211183,77
285	440055,11	1211167,68
286	440067,15	1211151,71
287	440079,06	1211136,1
288	440091,88	1211120,27
289	440104,05	1211104,39
290	440127,67	1211072,15
291	440139,68	1211056,27
292	440152,38	1211040,9
293	440164,87	1211025,35
294	440187,87	1210992,94
295	440210,89	1210959,98
296	440223,08	1210944,36
297	440246,44	1210911,65
298	440257,53	1210895,23
299	440269,04	1210878,63
300	440280,87	1210862,55
301	440293,12	1210846,79
302	440304,77	1210830,63
303	440317,96	1210810,2
304	440336,27	1210780,02
305	440346,15	1210763,76
306	440351,6	1210754,49
307	440368,96	1210724,6
308	440381,22	1210702,78
309	440394,38	1210677,08
310	440403,48	1210658,35
311	440411,91	1210640,34
312	440419,81	1210622,08
313	440429,2	1210598,19
314	440433,96	1210584,9
315	440440,81	1210566,21
316	440447,95	1210544,72
317	440466,78	1210490,7
318	440479,84	1210452,87
319	440493	1210415,1
320	440499,29	1210396,12
321	440512,21	1210358,68
322	440518,45	1210339,25
323	440525,03	1210320,35
324	440536,68	1210288,54
325	440541,57	1210274,97
326	440545,5	1210263,92
327	440552,6	1210244,94
328	440558,83	1210229,23

Согласовано

Взам. Инв. №

Подп. и дата

Инв. № подл.

04122020-ПМТ.1

Лист

20

Изм. Кол.уч Лист Недок Подп. Дата

329	440567,62	1210208,01
330	440575,64	1210189,17
331	440583,85	1210170,81
332	440592,27	1210153,14
333	440601,83	1210134,81
334	440611,07	1210116,98
335	440620,47	1210099,24
336	440629,97	1210081,59
337	440639,25	1210063,84
338	440648,92	1210046,33
339	440658,57	1210028,81
340	440668,52	1210011,46
341	440678,64	1209994,2
342	440688,5	1209976,47
343	440700,13	1209955,43
344	440708,18	1209941,6
345	440715,51	1209930,55
346	440721,87	1209921,72
347	440728,68	1209913,26
348	440732,56	1209908,62
349	440739,18	1209901,77
350	440750,82	1209890,85
351	440758,57	1209884,1
352	440766,47	1209877,85
353	440775,08	1209871,58
354	440783,77	1209865,67
355	440796,26	1209857,65
356	440808,87	1209850,12
357	440830,69	1209837,12
358	440847,82	1209826,8
359	440862,28	1209818,72
360	440872,47	1209813,04
361	440879,57	1209809,25
362	440887,03	1209805,56
363	440894,56	1209802,18
364	440901,71	1209799,35
365	440910,42	1209796,48
366	440918,05	1209794,39
367	440926,14	1209792,57
368	440934,01	1209791,12
369	440942,33	1209789,84
370	440954,34	1209788,06
371	440965,72	1209786,49
372	440981,63	1209784,17
373	441001,98	1209781,56
374	441021,9	1209779,16
375	441041,89	1209777,14
376	441062,29	1209775,63
377	441071,99	1209775,01
378	441085,57	1209774,35
379	441102,19	1209773,97
380	441122,33	1209773,54
381	441142,86	1209774,3
382	441148,33	1209774,47
383	441152,96	1209774,61
384	441163,46	1209775,07
385	441176,4	1209775,82

Согласовано

Взам. Инв. №

Подп. и дата

Инв. № подл.

04122020-ПМТ.1

Лист

21

Изм. Кол.уч Лист Недок Подп. Дата

386	441180,93	1209775,96
387	441185,17	1209775,75
388	441189,38	1209775,22
389	441193,98	1209774,25
390	441199,64	1209772,49
391	441205,08	1209770,14
392	441211,09	1209766,84
393	441215,88	1209763,7
394	441220,14	1209760,59
395	441224,86	1209756,84
396	441230,51	1209752,12
397	441231,87	1209750,99
1	441237,94	1209758,27

Согласовано	

Взам. Инв. №

Подп. и дата

Инв. № подл.

Изм.	Кол.уч	Лист	№док	Подп.	Дата

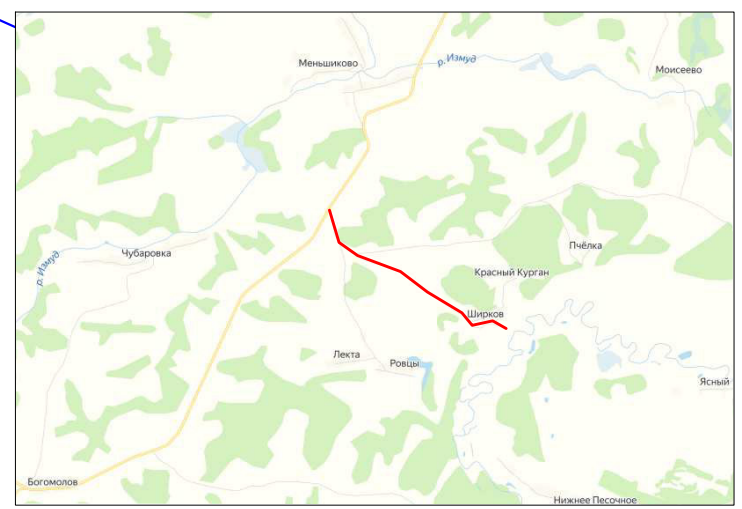
04122020-ПМТ.1

Лист

22



Ситуационный план



Условные обозначения

ГРАНИЦЫ

- Планируемые красные линии
- Участок постоянной полосы отвода, расположенный в кадастровом квартале
- Участок постоянной полосы отвода, расположенный на земельном участке, сведения о котором содержатся в ГКН
- Граница учтенных земельных участков
- Граница населенного пункта п. Ширков
- Граница кадастрового квартала

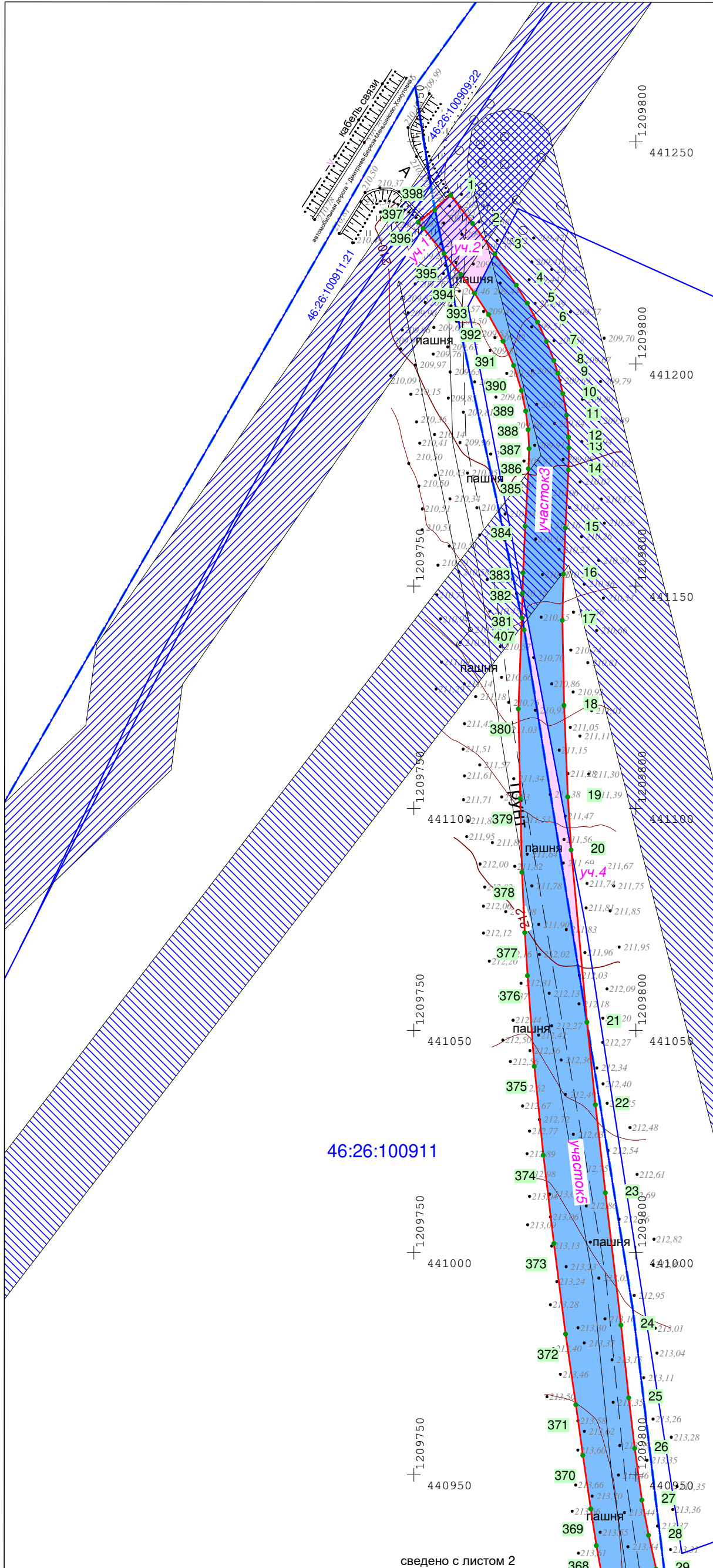
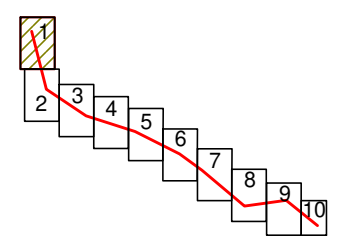
ПУБЛИЧНЫЕ СЕРВИТУТЫ

- Охранная зона ВЛ-10кВ №13 от ПС Кириловка (4107) расположенная на территории Хомутовского района Курской области, учетный номер 46.26.2.321
- Охранная зона ВЛ-10кВ №02 от ПС Кириловка (4109) расположенная на территории Хомутовского района Курской области, учетный номер 46.26.2.335

ПРОЧИЕ ОБОЗНАЧЕНИЯ

- 1 - Характерная точка
- 46:26:100909 - Кадастровый квартал
- 46:26:100909:24 - Кадастровый номер земельного участка

Схема расположения листов



46:26:100911

46:26:100909:17

46:26:100909

сведено с листом 2

						04122020-ПМТ1			
						Проект межевания территории			
						Объект: Строительство автомобильной дороги от региональной дороги "Дмитриев-Береза-Меньшикова-Хомутовка" до поселка Ширков Сковородневского сельсовета Хомутовского района Курской области			
Изм.	Кол.	Лист	Недок.	Подпись	Дата	Заказчик: Администрация Хомутовского района Курской области	Масштаб	Лист	Листов
Проверил		Сиваков В.В.			29.12.20		1:1000	1	10
ГИП		Сиваков В.В.			29.12.20	Чертеж межевания территории	ООО "АЛЬТЕРНАТИВА"		
Разраб.		Федоровский П.Н.			29.12.20				

сведено с листом 1

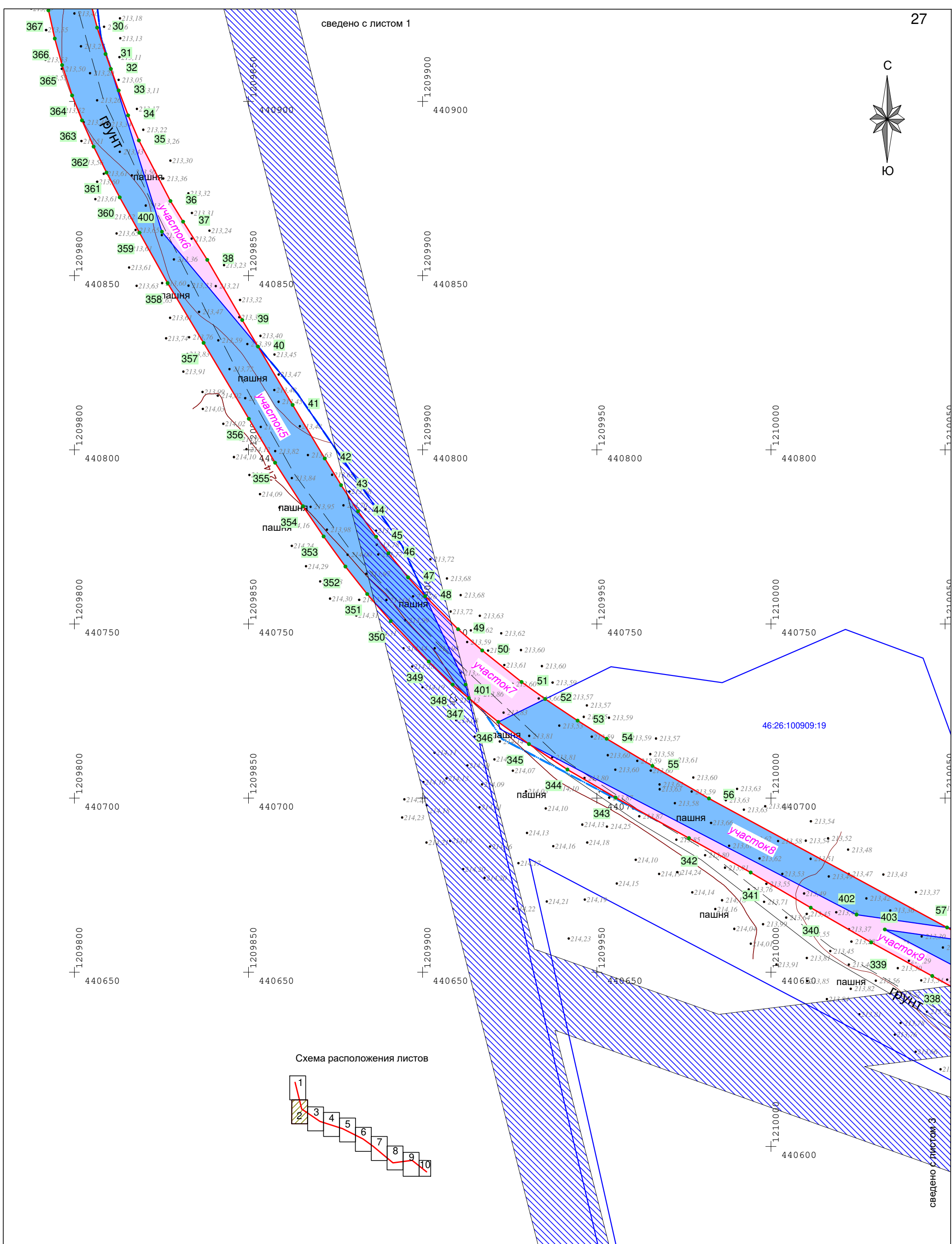
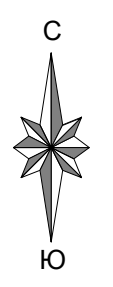
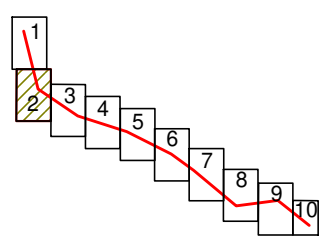
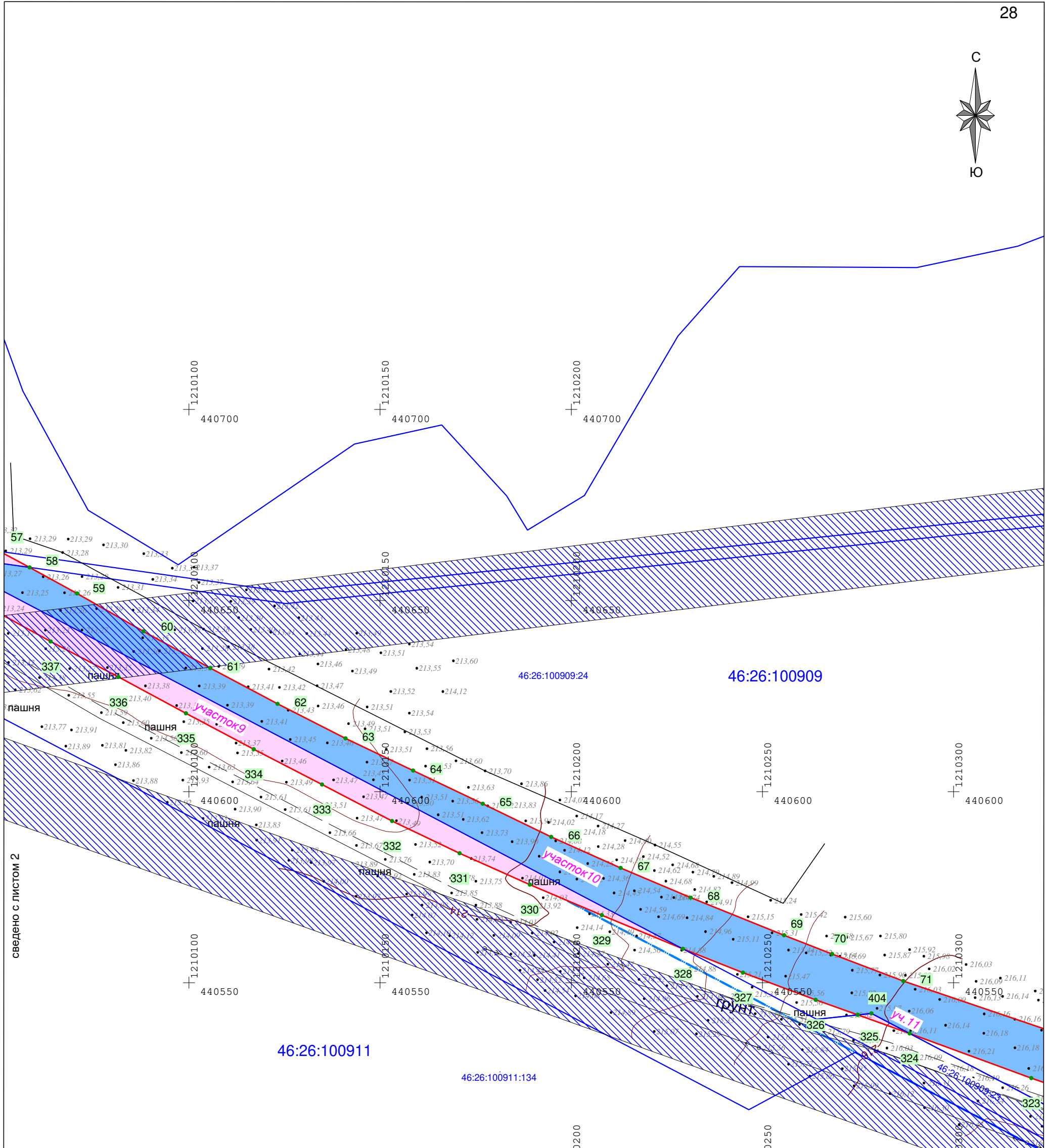


Схема расположения листов



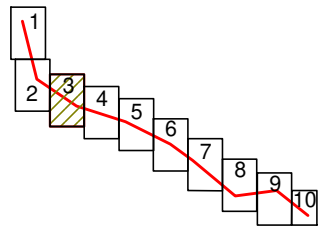
						04122020-ПМТ1			
						Проект межевания территории			
						Объект: Строительство автомобильной дороги от региональной дороги "Дмитриев-Береза-Меньшикова-Хомутовка" до поселка Ширков Сковородневского сельсовета Хомутовского района Курской области			
Изм.	Кол.	Лист	Недок.	Подпись	Дата	Заказчик: Администрация Хомутовского района Курской области	Масштаб	Лист	Листов
							1:1000	2	10
Проверил		Сиваков В.В.			29.12.20	Чертеж межевания территории	ООО "АЛЬТЕРНАТИВА"		
ГИП		Сиваков В.В.			29.12.20				
Разраб.		Федоровский П.Н.			29.12.20				



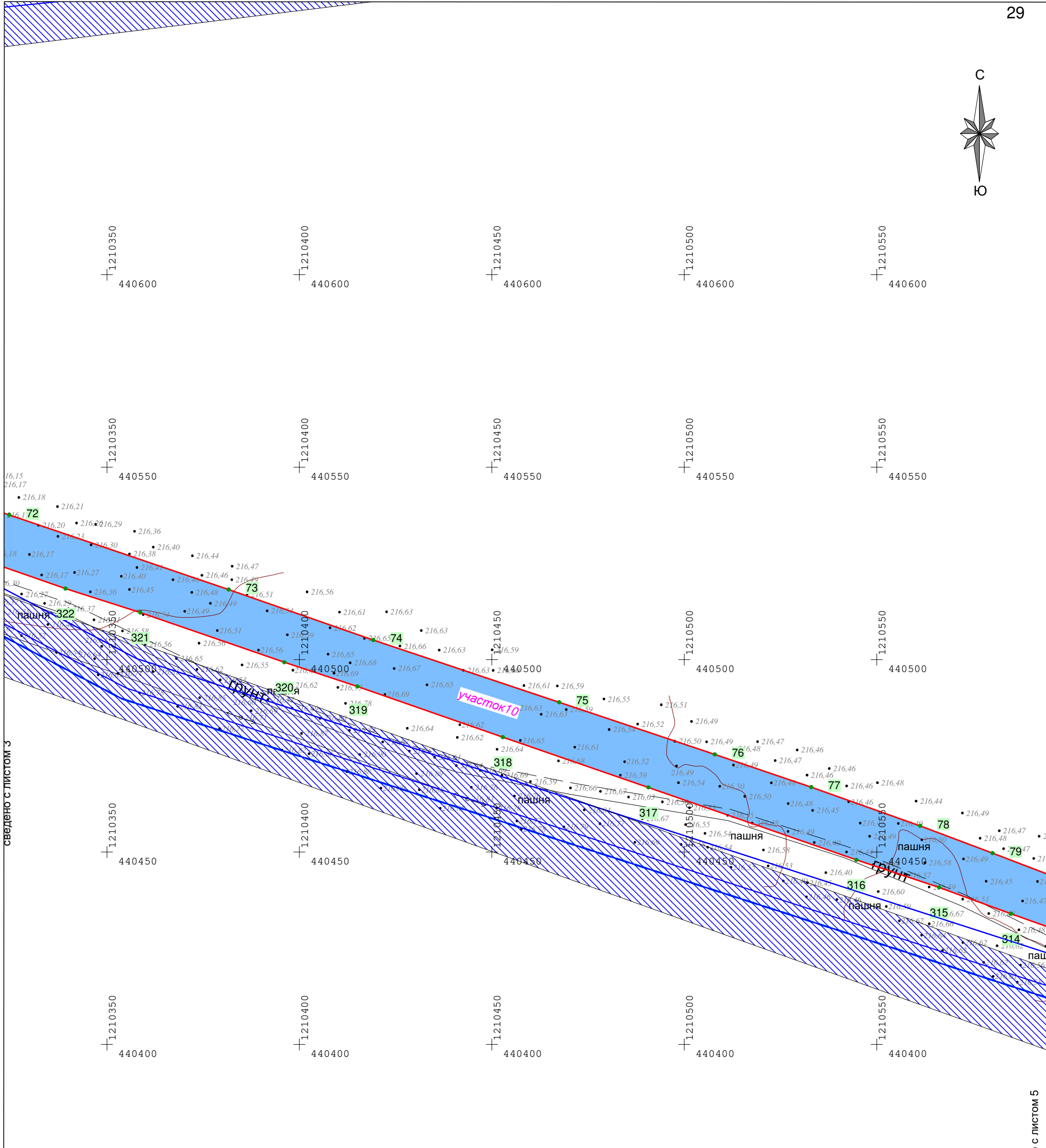
сведено с листом 2

сведено с листом 4

Схема расположения листов



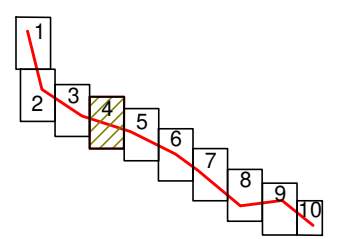
						04122020-ПМТ1			
						Проект межевания территории			
						Объект: Строительство автомобильной дороги от региональной дороги "Дмитриев-Береза-Меньшикова-Хомутовка" до поселка Ширков Сковородневского сельсовета Хомутовского района Курской области			
Изм.	Кол.	Лист	Недок.	Подпись	Дата	Заказчик: Администрация Хомутовского района Курской области	Масштаб	Лист	Листов
							1:1000	3	10
Проверил		Сиваков В.В.			29.12.20	Чертеж межевания территории	ООО "АЛЬТЕРНАТИВА"		
ГИП		Сиваков В.В.			29.12.20				
Разраб.		Федоровский П.Н.			29.12.20				



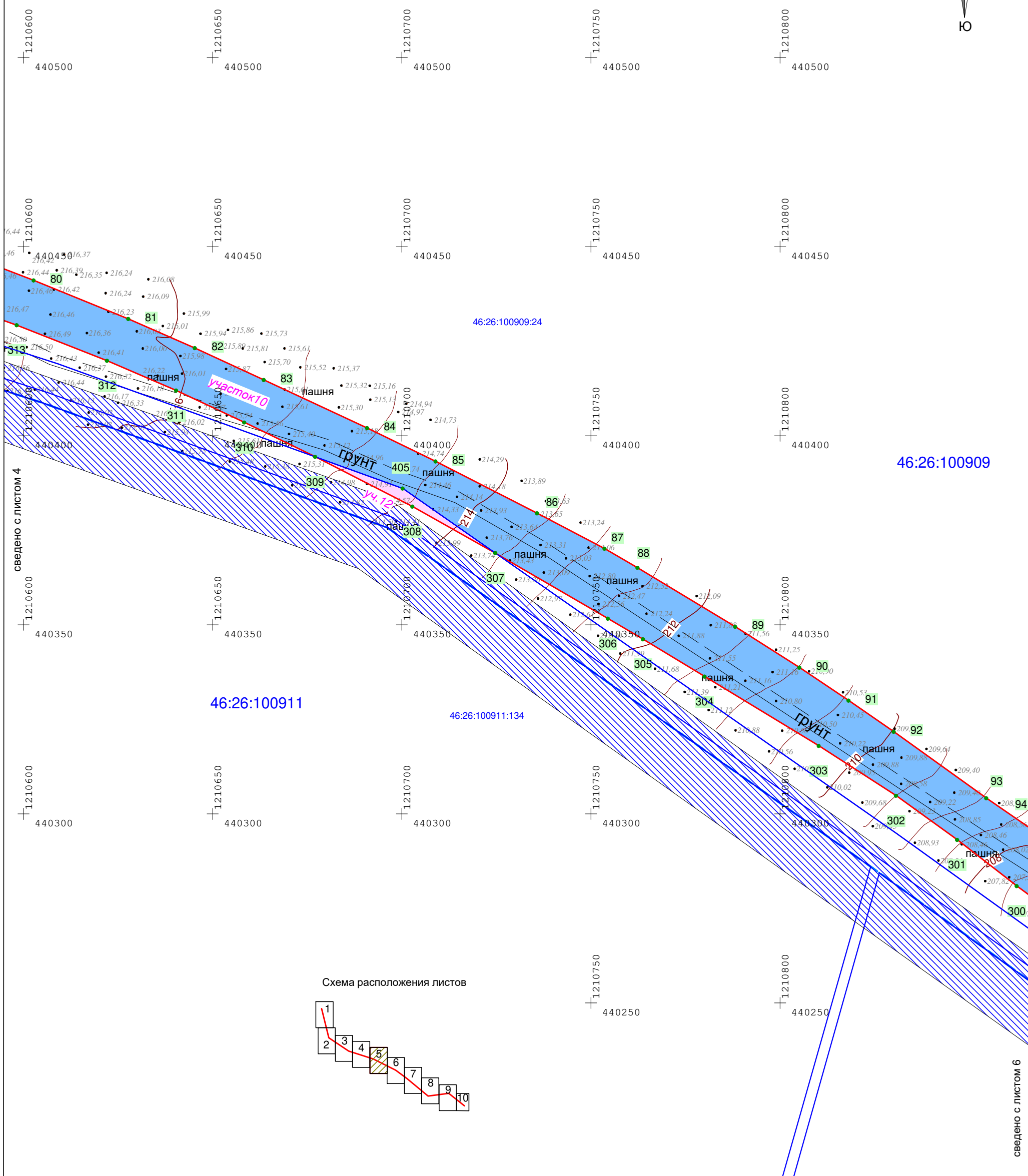
сведено с листом 3

сведено с листом 5

Схема расположения листов



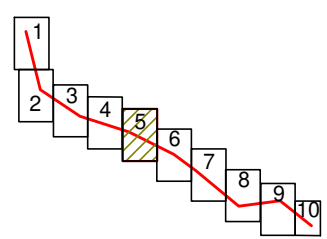
						04122020-ПМТ1			
						Проект межевания территории			
						Объект: Строительство автомобильной дороги от региональной дороги "Дмитриев-Береза-Меньшикова-Хомутовка" до поселка Ширков Сковородневского сельсовета Хомутовского района Курской области			
Изм.	Кол.	Лист	Недок.	Подпись	Дата	Заказчик: Администрация Хомутовского района Курской области	Масштаб	Лист	Листов
							1:1000	4	10
Проверил		Сиваков В.В.			29.12.20	Чертеж межевания территории	ООО "АЛЬТЕРНАТИВА"		
ГИП		Сиваков В.В.			29.12.20				
Разраб.		Федоровский П.Н.			29.12.20				



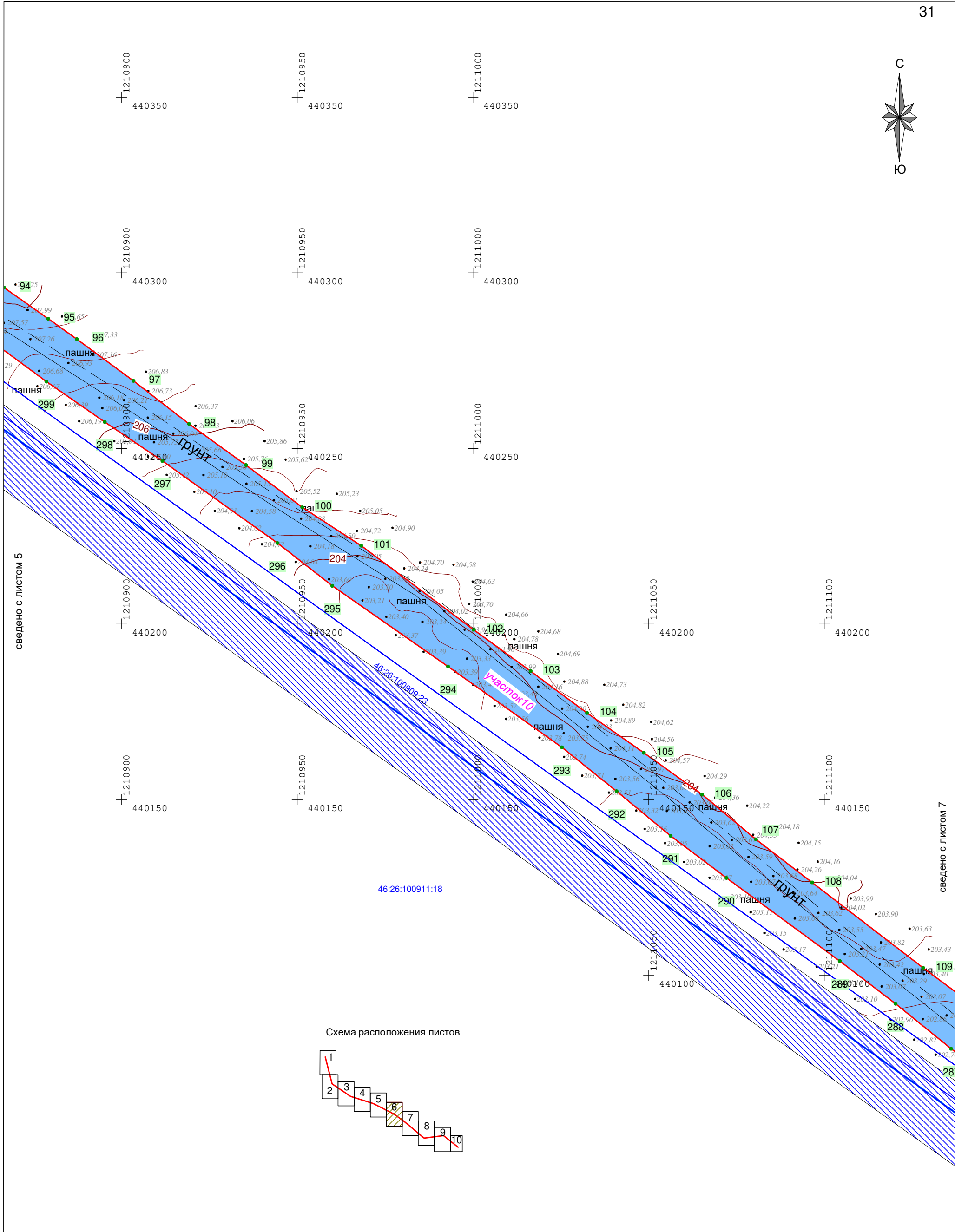
сведено с листом 4

сведено с листом 6

Схема расположения листов

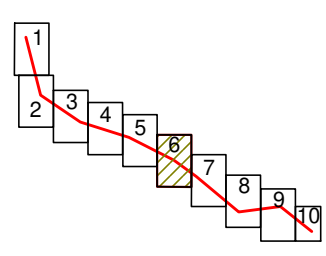


						04122020-ПМТ1			
						Проект межевания территории			
						Объект: Строительство автомобильной дороги от региональной дороги "Дмитриев-Береза-Меньшикова-Хомутовка" до поселка Ширков Сковородневского сельсовета Хомутовского района Курской области			
Изм.	Кол.	Лист	Недок.	Подпись	Дата	Заказчик: Администрация Хомутовского района Курской области	Масштаб	Лист	Листов
							1:1000	5	10
Проверил		Сиваков В.В.			29.12.20	Чертеж межевания территории	ООО "АЛЬТЕРНАТИВА"		
ГИП		Сиваков В.В.			29.12.20				
Разраб.		Федоровский П.Н.			29.12.20				

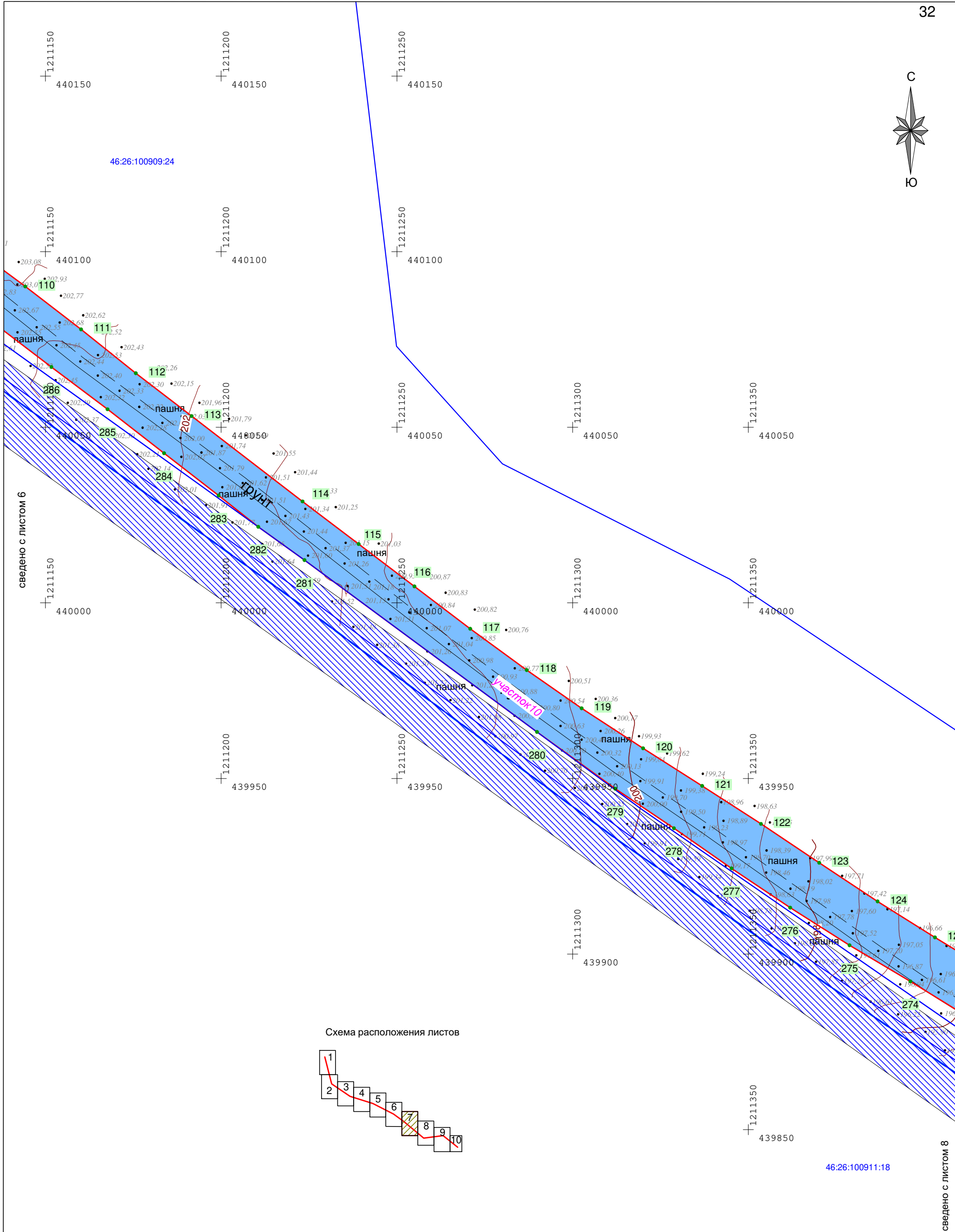


46:26:100911:18

Схема расположения листов



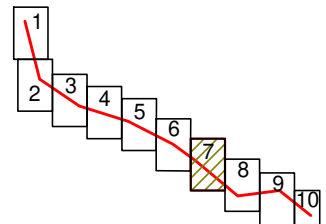
						04122020-ПМТ1			
						Проект межевания территории			
						Объект: Строительство автомобильной дороги от региональной дороги "Дмитриев-Береза-Меньшикова-Хомутовка" до поселка Ширков Сковородневского сельсовета Хомутовского района Курской области			
Изм.	Кол.	Лист	Недок.	Подпись	Дата	Заказчик: Администрация Хомутовского района Курской области	Масштаб	Лист	Листов
							1:1000	6	10
Проверил		Сиваков В.В.			29.12.20	Чертеж межевания территории	ООО "АЛЬТЕРНАТИВА"		
ГИП		Сиваков В.В.			29.12.20				
Разраб.		Федоровский П.Н.			29.12.20				



сведено с листом 6

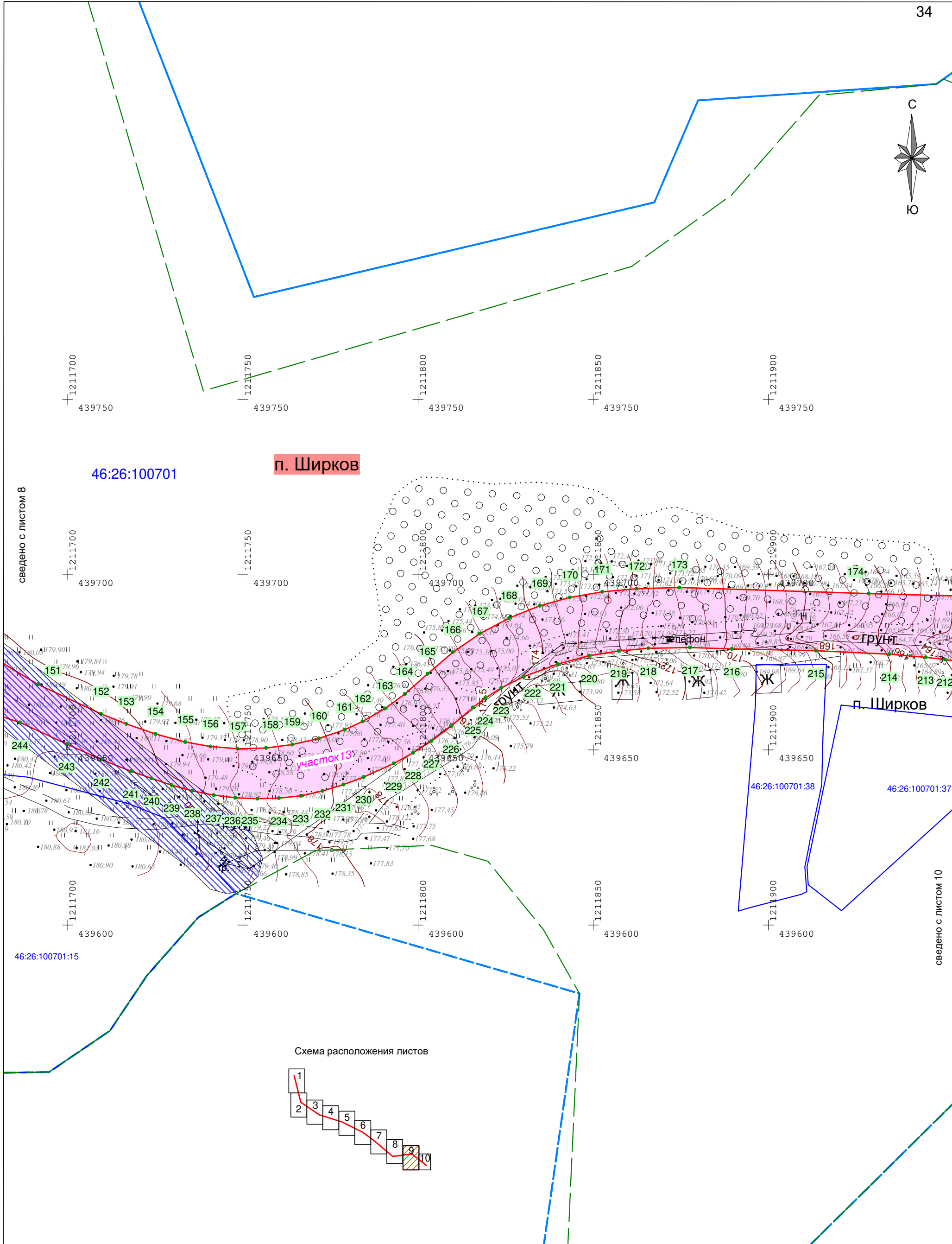
сведено с листом 8

Схема расположения листов



46:26:100911:18

						04122020-ПМТ1			
						Проект межевания территории			
						Объект: Строительство автомобильной дороги от региональной дороги "Дмитриев-Береза-Меньшикова-Хомутовка" до поселка Ширков Сковородневского сельсовета Хомутовского района Курской области			
Изм.	Кол.	Лист	Недок.	Подпись	Дата	Заказчик: Администрация Хомутовского района Курской области	Масштаб	Лист	Листов
							1:1000	7	10
Проверил		Сиваков В.В.			29.12.20	Чертеж межевания территории	ООО "АЛЬТЕРНАТИВА"		
ГИП		Сиваков В.В.			29.12.20				
Разраб.		Федоровский П.Н.			29.12.20				



сведено с листом 8

46:26:100701:15

п. Ширков

46:26:100701

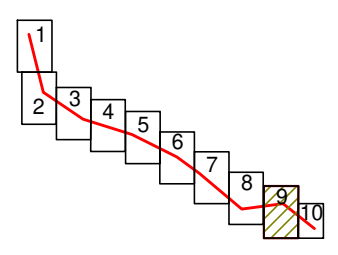
п. Ширков

46:26:100701:38

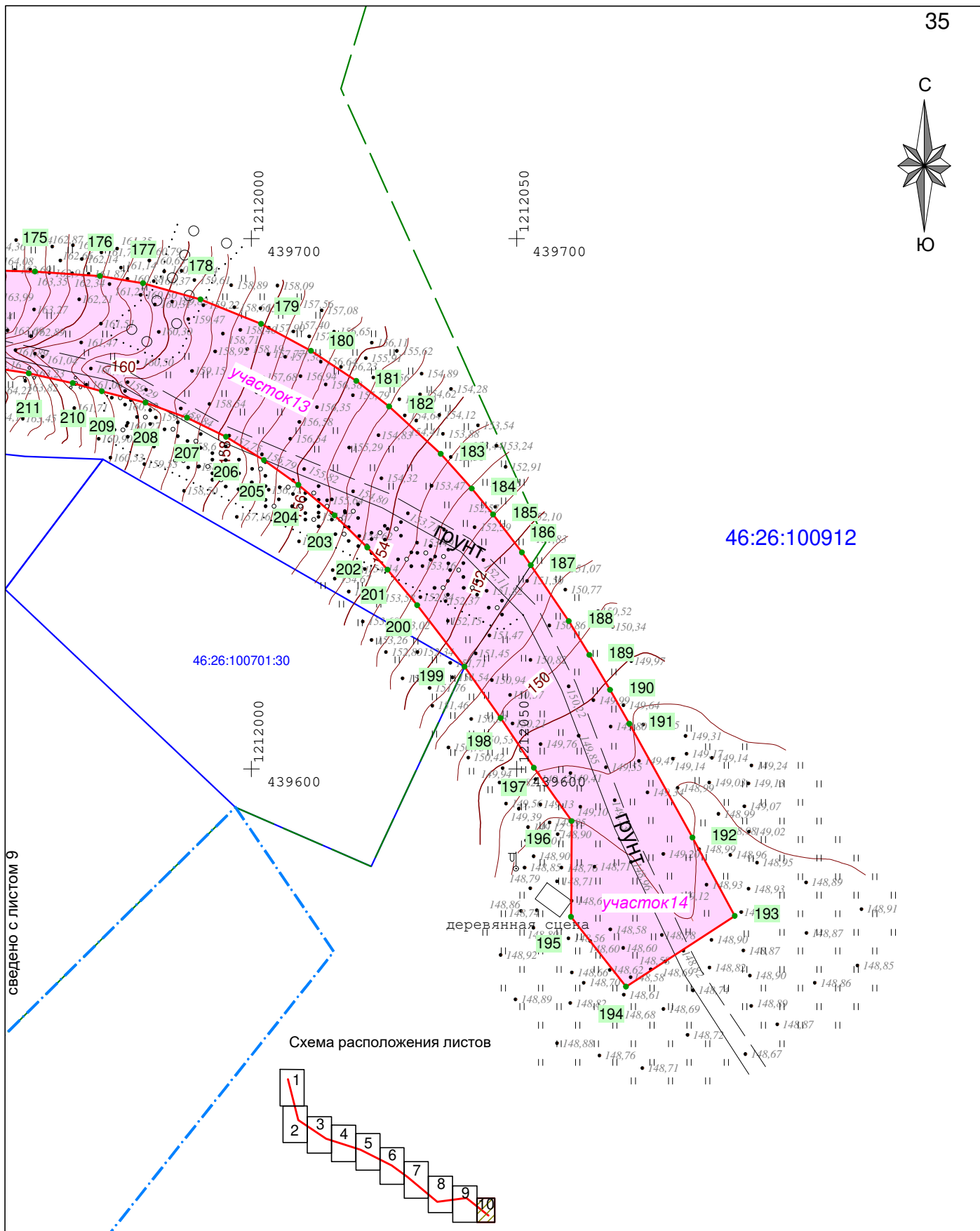
46:26:100701:37

сведено с листом 10

Схема расположения листов



						04122020-ПМТ1			
						Проект межевания территории			
						Объект: Строительство автомобильной дороги от региональной дороги "Дмитриев-Береза-Меньшикова-Хомутовка" до поселка Ширков Сковородневского сельсовета Хомутовского района Курской области			
Изм.	Кол.	Лист	Недок.	Подпись	Дата	Заказчик: Администрация Хомутовского района Курской области	Масштаб	Лист	Листов
							1:1000	9	10
Проверил		Сиваков В.В.			29.12.20	Чертеж межевания территории	ООО "АЛЬТЕРНАТИВА"		
ГИП		Сиваков В.В.			29.12.20				
Разраб.		Федоровский П.Н.			29.12.20				

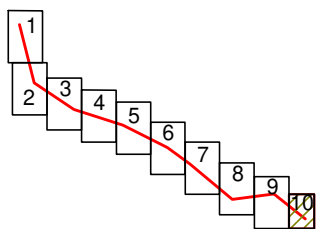


46:26:100912

46:26:100701:30

сведено с листом 9

Схема расположения листов



						04122020-ПМТ1				
						Проект межевания территории Объект: Строительство автомобильной дороги от региональной дороги "Дмитриев-Береза-Меньшикова-Хомутовка" до поселка Ширков Сковородневского сельсовета Хомутовского района Курской области				
Изм.	Кол.	Лист	Недок.	Подпись	Дата	Заказчик:		Масштаб	Лист	Листов
						Администрация Хомутовского района Курской области		1:1000	10	10
Проверил		Сиваков В.В.			29.12.20	Чертеж межевания территории		ООО "АЛЬТЕРНАТИВА"		
ГИП		Сиваков В.В.			29.12.20					
Разраб.		Федоровский П.Н.			29.12.20					